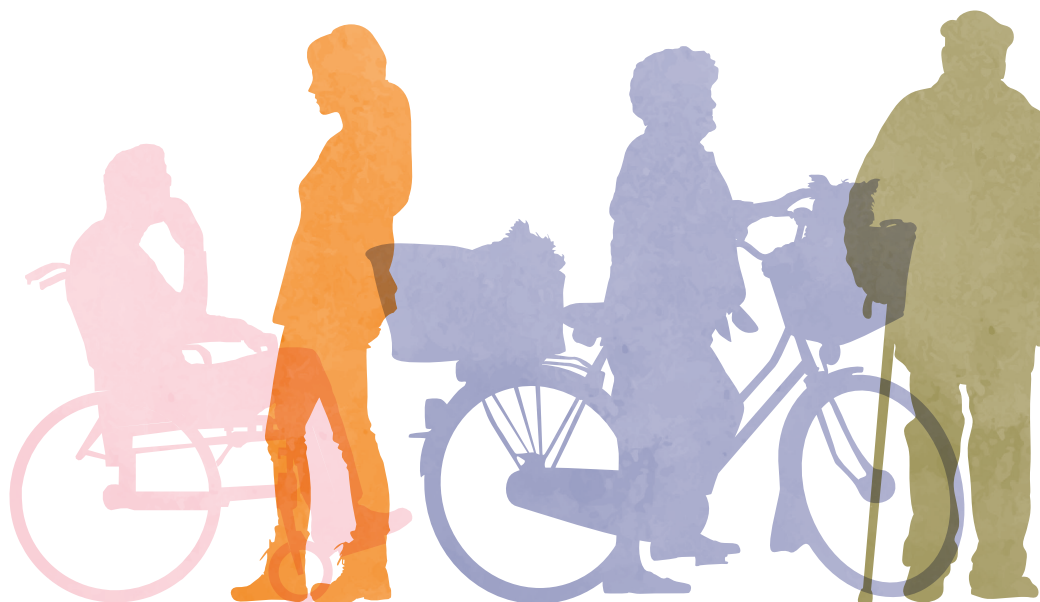


Ökumenische Wegbegleitung Kanton Zug

Wegbegleitung verbindet Menschen



Wegbegleitung
öffnet Herzen
führt Menschen
zusammen
gibt Lebensmut
macht Sinn



Allseits überzeugend

Die Ökumenische Wegbegleitung punktet für alle: Jene, die Zeit schenken und jene, die Zeit erhalten. Die entstehenden Beziehungen können beide Seiten erfreuen und bereichern. Freiwillige begleiten unentgeltlich zwei- bis viermal pro Monat Menschen und stärken damit ihr Sozialnetz.

Vielfalt im Angebot

Wir offerieren unter anderem Besuche, Spaziergänge, Begleitungen, Gespräche, Gesellschaftsspiele, Hilfe bei einfachen administrativen Erledigungen, Integrationshilfe, Entlastung von betreuenden Angehörigen und Familien mit Kindern.

Ausgewiesene Kompetenz

Bereits seit 1989 führt die Ökumenische Wegbegleitung Kanton Zug mit Expertise und Feingefühl Menschen vor Ort zusammen und unterstützt sie verlässlich. Die Freiwilligen nehmen regelmässig an Weiterbildungen und Austauschtreffen teil.



Wenn Sie eine Begleitung suchen oder selbst begleiten möchten, kontaktieren Sie gerne eine der Ortsgruppen.

ÄGERI

Nachbarschaftshilfe Aegerital

079 652 01 07

koordination-nh-ae@outlook.com

Reformierte Kirche Bezirk Ägeri

041 750 56 17

vabene.aegeri@ref-zug.ch

BAAR

Sozial- und Beratungsdienst St. Martin

041 769 71 42

sozialdienst@pfarrei-baar.ch

Reformierte Kirche Bezirk Baar

Neuheim

041 760 06 75

baar@ref-zug.ch

HÜENENBERG

Katholisches Pfarramt

041 784 22 88

sekretariat@pfarrei-huenenberg.ch

Reformierte Kirche Bezirk Hünenberg

041 780 89 50

huenenberg@ref-zug.ch

PASTORALRAUM ZUG BERG

Besuchsdienst der Berg-Pfarreien

Allenwinden, Menzingen, Neuheim,

Ober- und Unterägeri

041 750 30 40

pfarramt@pfarrei-oberaegeri.ch

ROTKREUZ

Katholisches Pfarramt Rotkreuz

041 790 13 83

pfarramt.rotkreuz@

pastoralraum-zugerssee.ch

Reformierte Kirche Bezirk Rotkreuz

041 790 33 15

diakonie.rotkreuz@ref-zug.ch

STEINHAUSEN

Katholisches Pfarramt

041 741 84 54

kath.pfarramt@pfarrei-steinhausen.ch

Reformierte Kirche Bezirk Steinhausen

041 741 13 86

steinhausen@ref-zug.ch

ZUG

Leuchtturm Diakonie & Soziales

041 727 60 70

leuchtturm@kath-zug.ch

Reformierte Kirche Bezirk

Zug Menzingen Walchwil

041 726 47 47

info@ref-zug.ch

